



# NOTRE INFOLETTRE

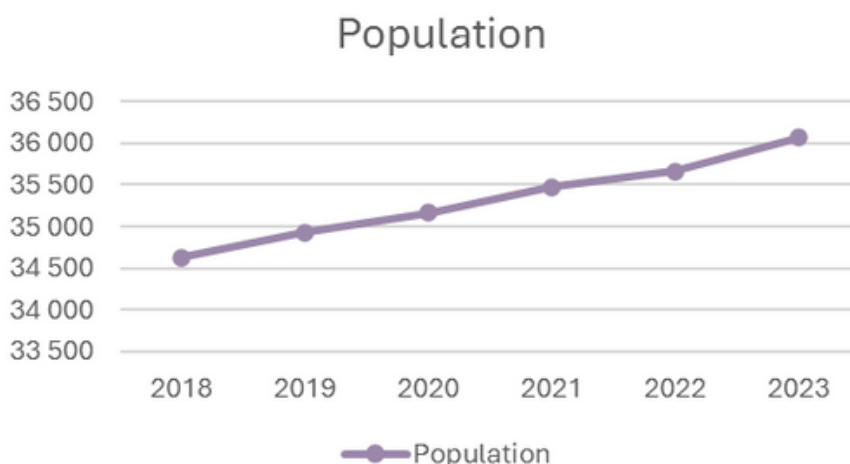
Restez à l'affût de ce qui se passe en attractivité et en promotion du milieu de vie loupérien!

## LA MRC DE RIVIÈRE-DU-LOUP : DÉFINITIVEMENT ATTRACTIVE!

Pour une 8<sup>e</sup> année consécutive, la MRC de Rivière-du-Loup présente, en 2022-2023, des gains dans ses échanges migratoires.

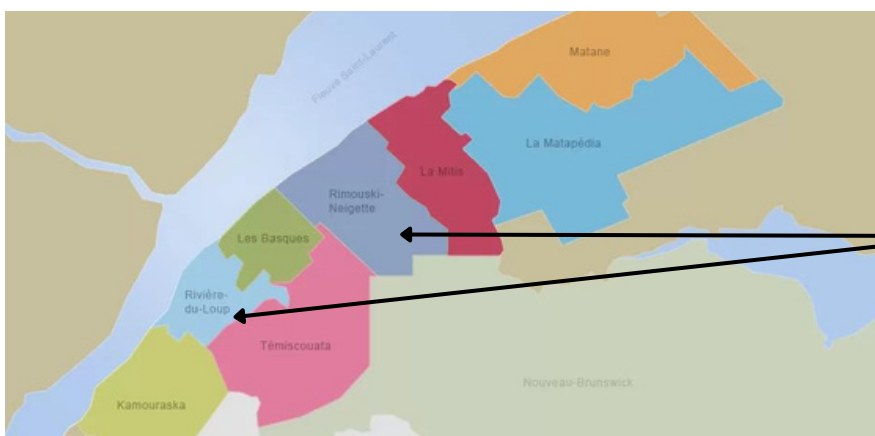
Présentant la plus forte croissance en 20 ans, la population de la MRC de Rivière-du-Loup s'est accrue, avec un taux d'accroissement annuel qui s'établissait, en 2022-2023, à 11,3 pour 1 000.

Cette situation résulte en bonne partie d'une hausse marquée du solde migratoire international.



Institut de la statistique du Québec.  
Statistique Canada, Estimations démographiques annuelles (régions infraprovinciales, mai 2024).

Total en 2023 : **36 068**



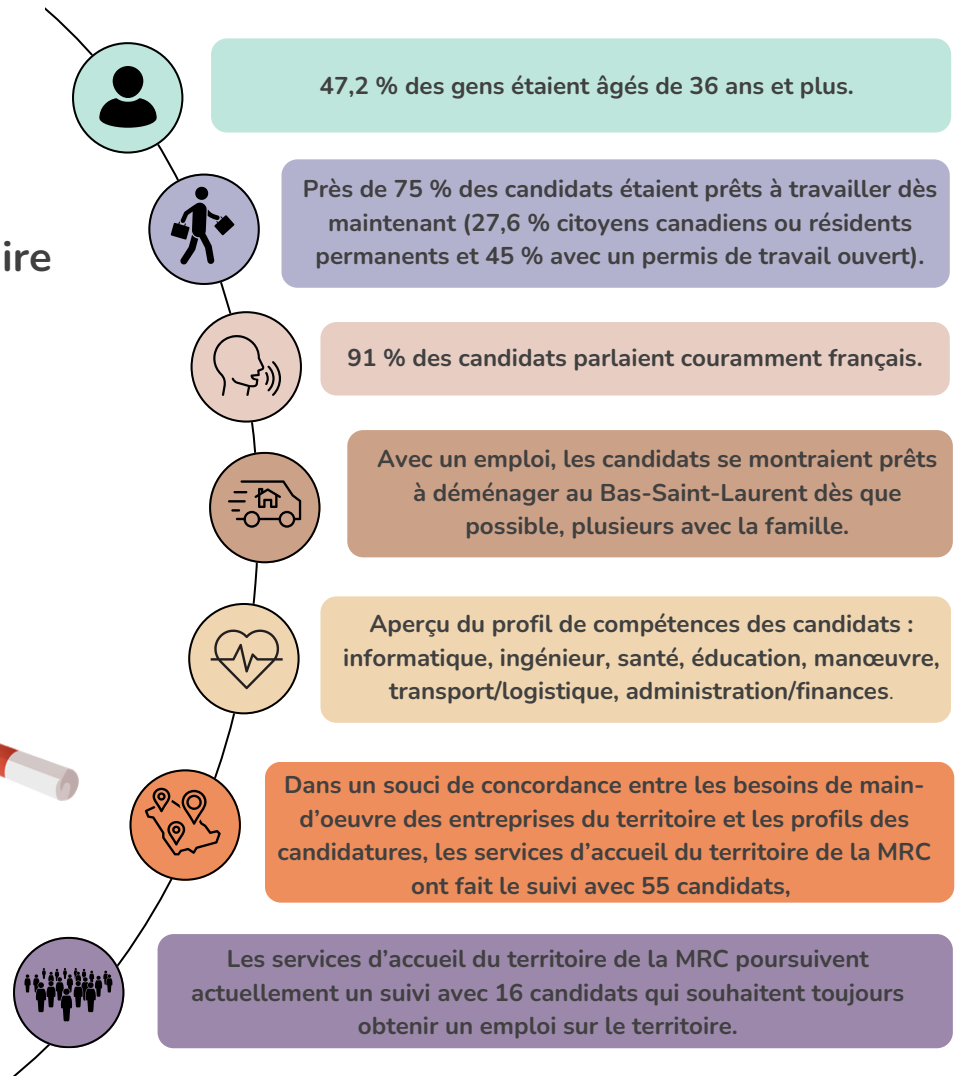
Dans la migration internationale et interprovinciale, 75 % de la migration bas-laurentienne 2022-2023 se retrouve dans les MRC de Rivière-du-Loup et de Rimouski-Neigette.

Tout en s'alignant avec la capacité d'accueil de nos infrastructures, dont le logement et les services de garde, le territoire de la MRC de Rivière-du-Loup poursuit, par ses activités de promotion du territoire et son service d'information à l'accueil, à soutenir l'attractivité générée par les entreprises et les municipalités du territoire.

# SALON DE L'EMPLOI ET DE LA FORMATION CONTINUE À MONTRÉAL : Beaucoup de monde et de belles rencontres!


L'équipe du Bas-Saint-Laurent a rencontré de nombreuses personnes en quête de nouveaux défis professionnels et leur ont fait valoir les atouts et les opportunités qu'offre notre région.

246 répondants au formulaire  
de collecte de données



## TOUJOURS EN MOUVEMENT!

 [riviereduloup.ca](http://riviereduloup.ca)

 [Facebook.com/La.Vraie.Vie.MRCRDL](https://www.facebook.com/La.Vraie.Vie.MRCRDL)

 [Instagram.com/mrcrdllavraievie/](https://www.instagram.com/mrcrdllavraievie/)

